

**СОВЕТ ТАНАЙСКОГО СЕЛЬСКОГО ПОСЕЛЕНИЯ
ЕЛАБУЖСКОГО МУНИЦИПАЛЬНОГО РАЙОНА
РЕШЕНИЕ**

№ 23

«03» февраля 2016 г.

**О внесении изменений в
«Правила землепользования и застройки муниципального образования
«Танайское сельское поселение» Елабужского муниципального района»**

В соответствии с Федеральным законом от 06.10.2003 №131-ФЗ «Об общих принципах организации местного самоуправления в Российской Федерации», Уставом муниципального образования Танайское сельское поселение Елабужского муниципального района Республики Татарстан и по результатам проведения публичных слушаний, Совет Танайского сельского поселения

РЕШИЛ:

1. Внести изменения в «Правила землепользования и застройки муниципального образования «Танайское сельское поселение» Елабужского муниципального района» (Приложение №1).
2. Обнародовать настоящее решение путем вывешивания на информационном стенде и разместить на официальном сайте муниципального образования.
3. Контроль за исполнением настоящего решения оставляю за собой.

Глава



П.А.Макаров

Приложение № 1 к решению
Главы Танайского сельского поселения
от «03» февраля 2016 г. № 23

1. В статье 35 главы 11 части III
Правил землепользования и застройки
муниципального образования «Танайское сельское
поселение» ЕМР в территориальной зоне Ж-1
в основные виды разрешенного использования
недвижимости добавить следующий вид «для
ведения личного подсобного хозяйства»

Ж-1. Зона индивидуальной усадебной жилой застройки

Зона выделена для обеспечения правовых условий формирования жилых районов из отдельно стоящих и блокированных индивидуальных жилых домов (коттеджей) с минимально разрешенным набором услуг местного значения.

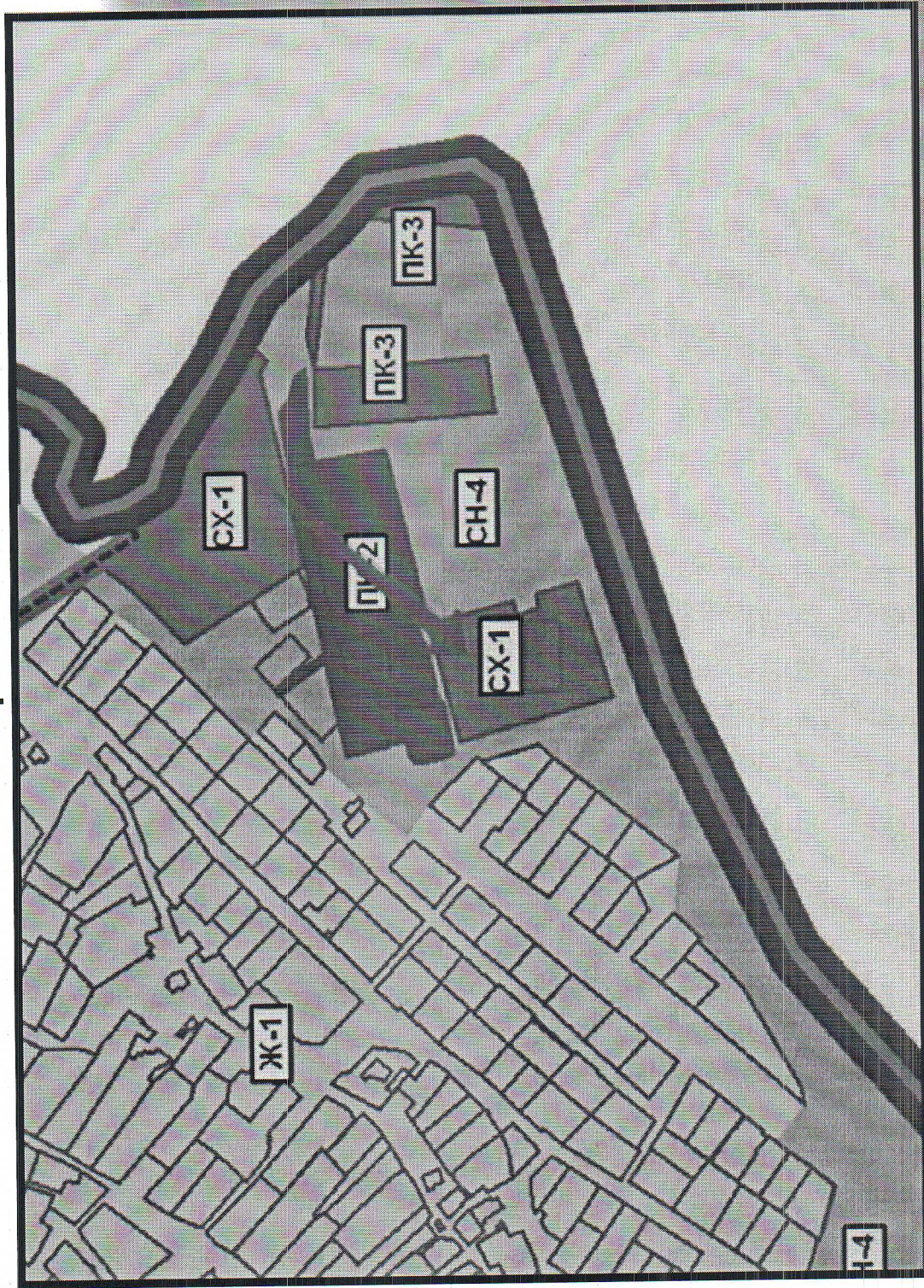
Основные виды разрешенного использования недвижимости:

- индивидуальные жилые дома с приусадебными земельными участками;
- блокированные односемейные дома с участками;
- отдельно стоящие жилые дома коттеджного типа на одну семью в 1-3 этажа с придомовыми участками;
- детские сады, иные объекты дошкольного воспитания;
- школы начальные и средние;
- для ведения личного подсобного хозяйства.

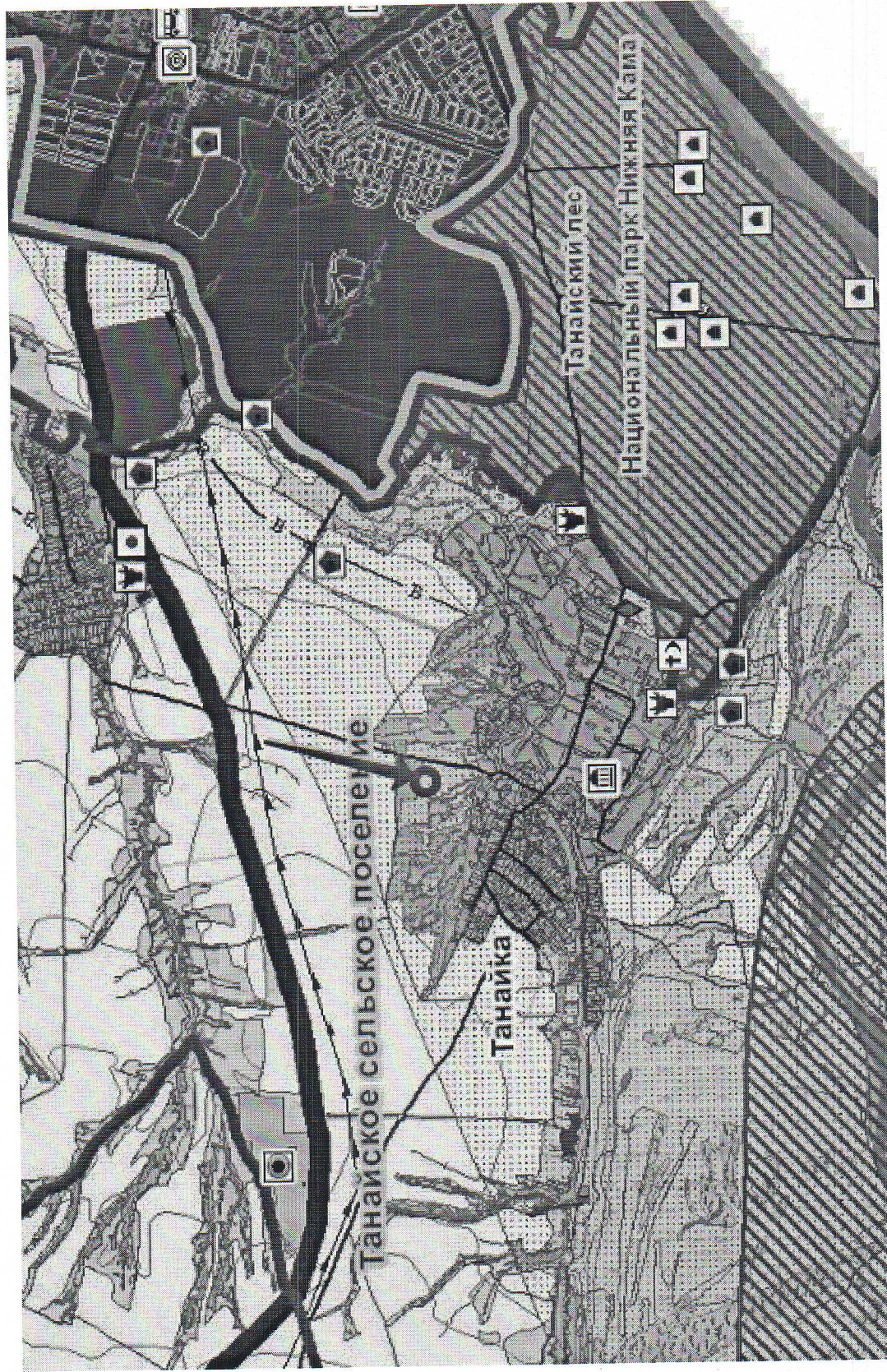
2. Изменение части территориальной зоны СХ-1 (Зона размещения объектов агропромышленного комплекса и объектов обслуживания агропромышленного комплекса) в зону Ж1 (Зона индивидуальной усадебной жилой застройки земельного участка с кадастровым номером 16:18:120103:397 площадью 15000 кв.м., расположенного в Танайском сельском поселении Елабужского муниципального района.



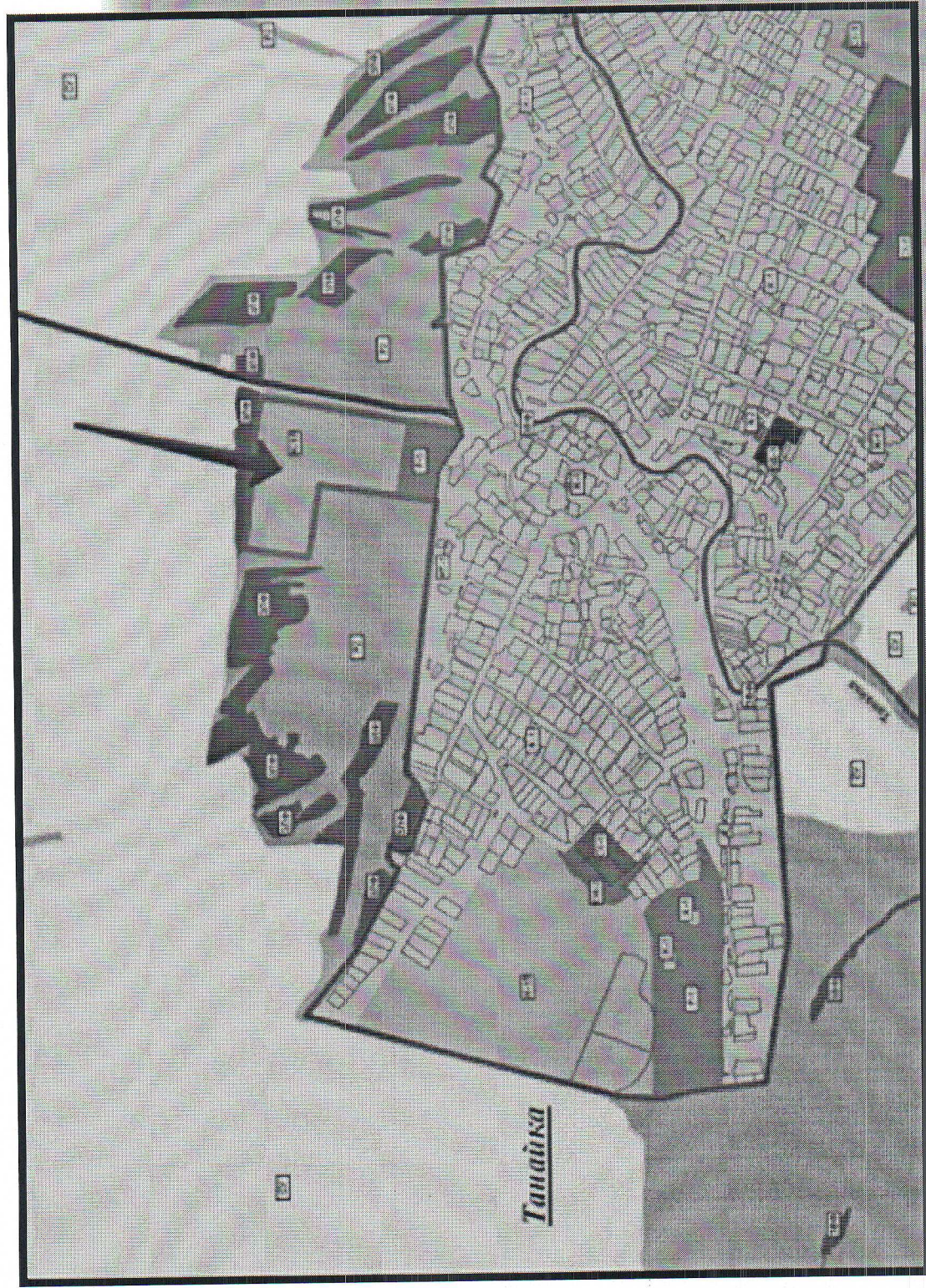
Изменение части территориальной зоны СХ-1 (Зона размещения объектов агропромышленного комплекса и объектов обслуживания агропромышленного комплекса) в зону Ж1 (Зона индивидуальной усадебной жилой застройки) земельного участка с кадастровым номером 16:18:120103:397 площадью 15000 кв.м., расположенного в Танайском сельском поселении Елабужского муниципального района.



3. Изменение территориальной зоны Ж-1П (Зона перспективной жилой застройки) в зону Ж-1 (Зона индивидуальной усадебной жилой застройки) земельных участков расположенных в Танайском сельском поселении Елабужского муниципального района.



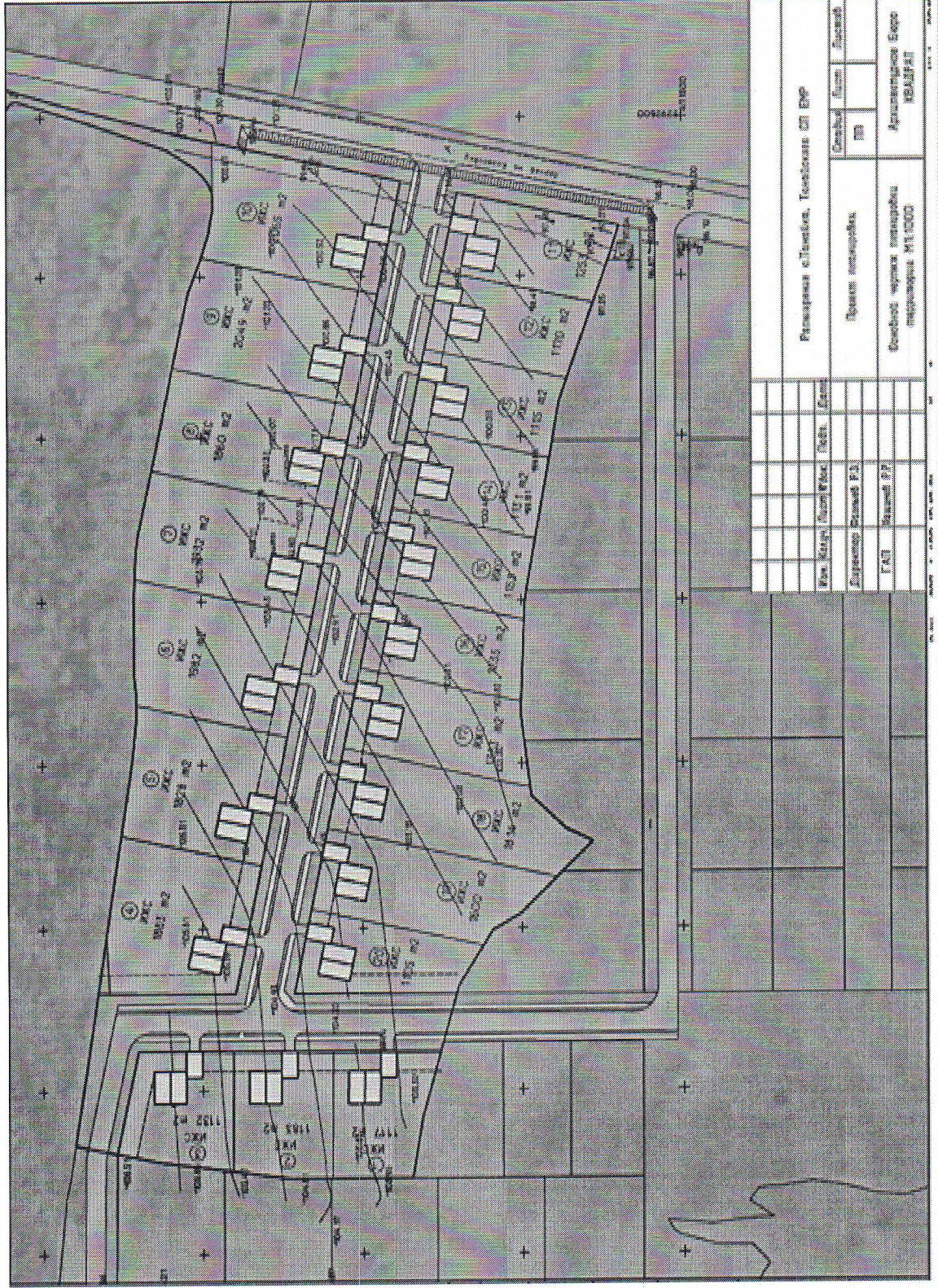
Изменение территориальной зоны Ж-1П (Зона перспективной жилой застройки) в зону Ж-1 (Зона индивидуальной усадебной жилой застройки) земельных участков расположенных в Танайском сельском поселении Елабужского муниципального района.



Изменение территориальной зоны Ж-1П (Зона перспективной жилой застройки) в зону Ж-1 (Зона индивидуальной усадебной жилой застройки) земельных участков расположенных в Танайском сельском поселении Елабужского муниципального района.



Изменение территориальной зоны Ж-1П (Зона перспективной жилой застройки) в зону Ж-1 (Зона индивидуальной усадебной жилой застройки) земельных участков расположенных в Танайском сельском поселении Елабужского муниципального района.



Рассмотрено с.Паневка, Танайский СП ЕРР		Составил	Лист	Листов
		Проект: инженерия	№ 10	
		Содержит чертежи: планировки территории М1:1000	Архитектор: Борис НЕАУРАТ	
Масштаб:	1:1000	Исполнил:		
Проверил:		Дата:		
Директор:		Подпись:		
ГАП:		Подпись:		

4. Изменение части территории территориальной зоны Ж1 (Зона индивидуальной усадебной жилой застройки) в зону СХ1 (Зона размещения объектов агропромышленного комплекса и объектов обслуживания агропромышленного комплекса) земельного участка с кадастровым номером 16:18:120101:905, расположенного в с. Танайка Елабужского муниципального района.



Изменение части территории, охватываемой индивидуальной жилой застройкой (Зона индивидуальной усадебной жилой застройки) в зону СХ1 (Зона размещения объектов агропромышленного комплекса и объектов обслуживания агропромышленного комплекса) земельного участка с кадастровым номером 16:18:120101:905, расположенного в с. Танайка Елабужского муниципального района.



5. Изменить зону Ж1П (Зона перспективной жилой застройки) в зону Ж-1 (Зона индивидуальной усадебной жилой застройки) земельного участка с кадастровым номером 16:18:120101:713, расположенного в с. Танайка, Танайского сельского поселения, Елабужского муниципального района

